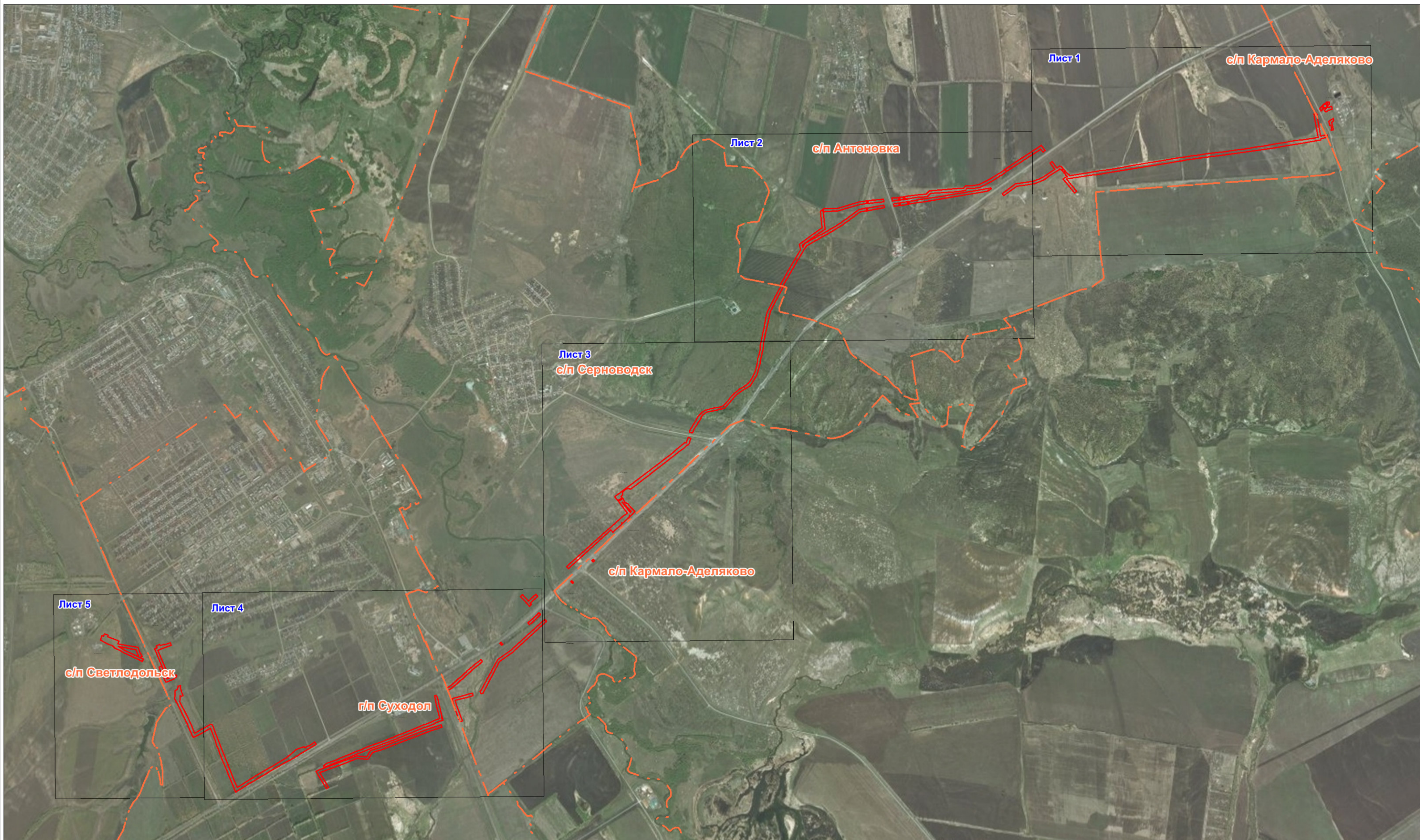




Схема расположения границ публичного сервитута
Метоположение: Самарская область, Сергиевский район, сельское поселение Кармало-Аделяково, Антоновка, Серноводск,
Светлодольск, городское поселение Суходол
(Обзорная схема)



Условные обозначения:

-  - проектные границы публичного сервитута
-  - граница административно-территориальных образований (городских и сельских поселений)

Масштаб 1:30 000

Схема расположения границ публичногo сервитута
Метоположение: Самарская область, Сергиевский район, сельское поселение Кармало-Аделяково, Антоновка, Серноводск,
Светлодольск, городское поселение Суходол
(выносной лист 1)



Условные обозначения:

- 1 - проектные границы публичногo сервитута, характерная точка
- 63:31:0000000:633 - граница земельных участков, сведения о которых содержатся в ЕГРН, кадастровый номер
- 61:31:0805001 - граница кадастрового квартала, кадастровый номер
- граница административно-территориальных образований (городских и сельских поселений)
- Проектное местоположение инженерных сооружений**
- - ось трассы проектируемого напорного нефтепровода
- - ось трассы демонтируемого напорного нефтепровода

Масштаб 1:5 000

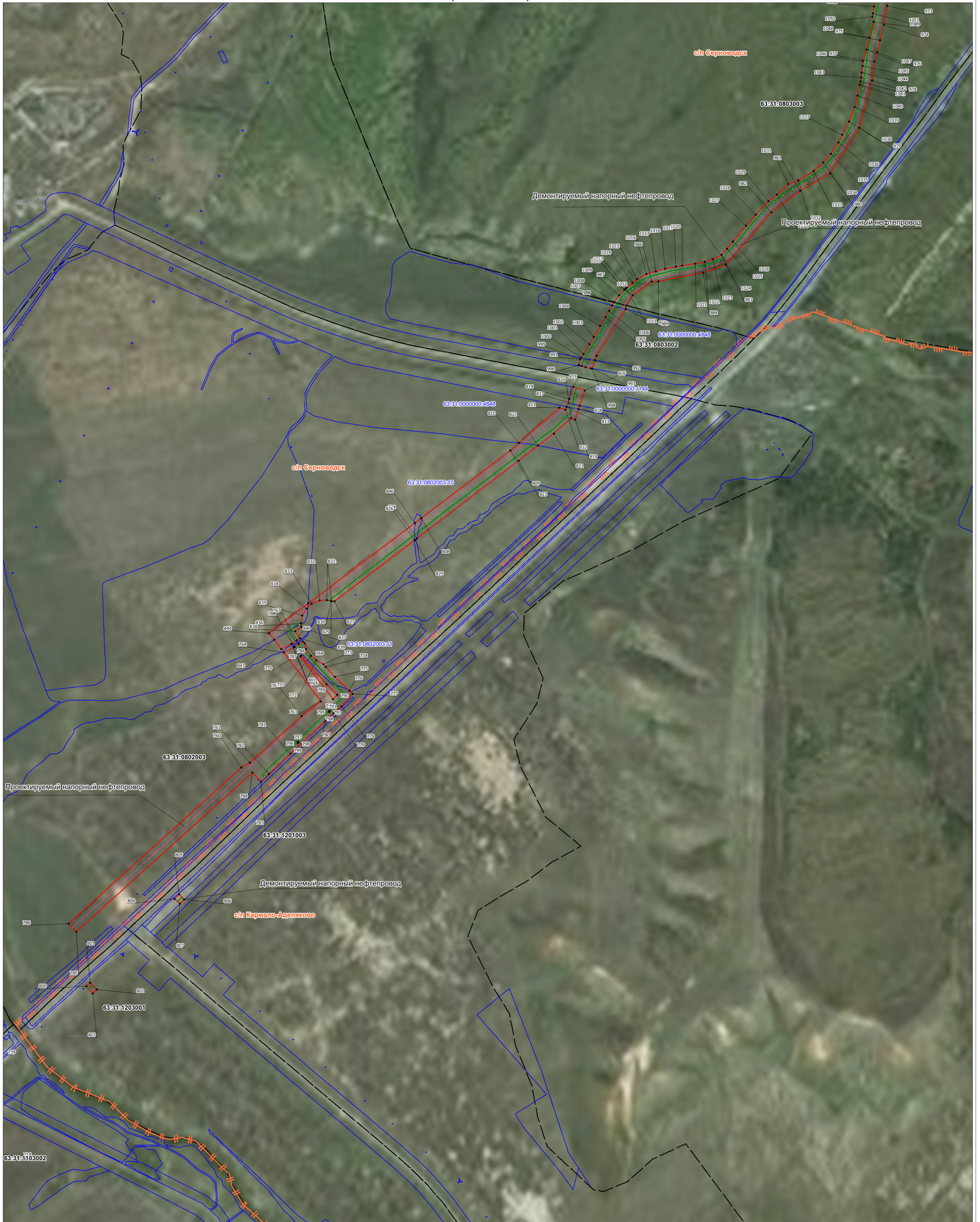
Схема расположения границ публичного сервитута
 Метоположение: Самарская область, Сергиевский район, сельское поселение Кармало-Аделяково, Антоновка, Серноводск, Светлодольск, городское поселение Суходол
 (выносной лист 2)



- Условные обозначения:**
- 1 - проектные границы публичного сервитута, характерная точка
 - 63:31:0000000.633 - граница земельных участков, сведения о которых содержатся в ЕГРН, кадастровый номер
 - 61:31:0805001 - граница кадастрового квартала, кадастровый номер
 - граница административно-территориальных образований (городских и сельских поселений)
 - Проектное местоположение инженерных сооружений**
 - ось трассы проектируемого напорного нефтепровода
 - ось трассы демонтируемого напорного нефтепровода

Масштаб 1:5 000

Схема расположения границ публичного сервитута
Метоположение: Самарская область, Сергиевский район, сельское поселение Кармало-Аделяково, Антоновка, Серноводск,
Светлодольск, городское поселение Суходол
(выносной лист 3)



Условные обозначения:

- проектные границы публичного сервитута, характерная точка
- граница земельных участков, сведения о которых содержатся в ЕГРН, кадастровый номер
- граница кадастрового квартала, кадастровый номер
- граница административно-территориальных образований (городских и сельских поселений)
- Проектное местоположение инженерных сооружений**
- ось трассы проектируемого напорного нефтепровода
- ось трассы демонтируемого напорного нефтепровода

Масштаб 1:5 000

Схема расположения границ публичного сервитута
 Метоположение: Самарская область, Сергиевский район, сельское поселение Кармало-Аделяково, Антоновка, Серноводск, Светлодольск, городское поселение Суходол
 (выносной лист 4)



- Условные обозначения:**
- проектные границы публичного сервитута, характерная точка
 - 63:31:000000:633 - граница земельных участков, сведения о которых содержатся в ЕГРН, кадастровый номер
 - 61:31:0805001 - граница кадастрового квартала, кадастровый номер
 - граница административно-территориальных образований (городских и сельских поселений)

- Проектное местоположение инженерных сооружений**
- ось трассы проектируемого напорного нефтепровода
 - ось трассы демонтируемого напорного нефтепровода

Масштаб 1:5 000

Схема расположения границ публичного сервитута
Метоположение: Самарская область, Сергиевский район, сельское поселение Кармало-Аделяково, Антоновка, Серноводск, Светлодольск, городское поселение Суходол (выносной лист 5)



Условные обозначения:

- ¹ - проектные границы публичного сервитута, характерная точка
- граница земельных участков, сведения о которых содержатся в ЕГРН, кадастровый номер
- граница кадастрового квартала, кадастровый номер
- граница административно-территориальных образований (городских и сельских поселений)
- Проектное местоположение инженерных сооружений**
- ось трассы проектируемого напорного нефтепровода
- ось трассы демонтируемого напорного нефтепровода

Масштаб 1:5 000